

علوم پیشرفته ، سنگ ها - ۱ سوال -

۹۱- کدام گزینه در مورد سنگ‌های دگرگونی متفاوت نا درست است؟

- (۱) بر اثر فشار و گرمای زیاد ایجاد می‌شوند.
- (۲) نوع تشکیل سنگ‌های رسوبی با سنگ دگرگونی متفاوت است.
- (۳) یک نوع سنگ دگرگونی سنگ مرمر است که در گرما و فشار زیاد به سنگ آهک تبدیل می‌شود.
- (۴) سنگ دگرگونی احتمالاً لایه‌لایه نیست.

آزمون ۱۸ اسفند

علوم پیشرفته ، آهن ربا در زندگی - ۳ سوال -

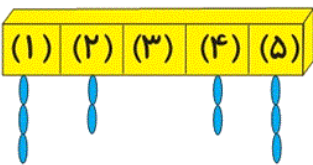
۹۲- چند جمله نا درست است؟

- آهن ربا می‌تواند آهن و آلومینیم را جذب کند.
- کره‌ی زمین مثل آهن ربا خاصیت مغناطیسی دارد.
- برخی جرثقیل‌ها با استفاده از آهن ربای الکتریکی اشیاء پلاستیکی را جابه‌جا می‌کنند.

(۱) ۳
(۲) صفر
(۳) ۲
(۴) ۱

آزمون ۱۸ اسفند

۹۳- شکل زیر یک آهن ربا را نشان می‌دهد که تعدادی گیره به آن جذب شده‌اند، کدام گزینه درست است؟



- (۱) (۵) و (۲) قطب‌های مشابه هستند.
- (۲) خاصیت آهن ربایی فقط در نقطه‌ی (۱) زیاد است.
- (۳) (۱) و (۵) قوی‌ترین خاصیت آهن ربایی را دارند.
- (۴) خاصیت آهن ربایی (۴) بیش‌تر از (۲) است.

آزمون ۱۸ اسفند

۹۴- کدام بخش از کارت‌های بانکی خاصیت آهن ربایی دارد؟ چرا نباید کارت بانکی خود را نزدیک آهن ربا قرار دهیم؟

- (۱) نوار تیره رنگ - چون اطلاعات کارت بانکی از بین می‌رود.
- (۲) نوا تیره رنگ - اطلاعات بانکی ما را لو می‌دهد.
- (۳) بخشی که شماره‌ی کارت روی آن نوشته شده است. - اطلاعات بانکی ما را لو می‌دهد.
- (۴) بخشی از شماره‌ی کارت روی آن نوشته شده است. - چون اطلاعات کارت بانکی از بین می‌رود.

آزمون ۱۸ اسفند

علوم پیشرفته ، آسمان در شب - ۴ سوال -

۹۵- سیاره‌های سوم، چهارم، پنجم و هفتم به ترتیب نزدیکی به خورشید به ترتیب از راست به چپ در کدام گزینه به درستی آمده است؟

- (۱) زمین - مریخ - مشتری - اورانوس
(۲) ناهید - مریخ - مشتری - تیر
(۳) زهره - بهرام - زحل - عطارد
(۴) تیر - زهره - ارض - اورانوس

آزمون ۱۸ اسفند

۹۶- چند مورد از عبارتهای زیر صحیح است؟

- کهکشانی که ما در آن زندگی می‌کنیم کهکشان راه شیری نام دارد.
- خورشید یکی از ستاره‌های کهکشان راه شیری است.
- خورشید نزدیک‌ترین کره به کره‌ی زمین است.
- بهرام از روی زمین، به شکل نقطه‌ای نورانی به رنگ قرمز دیده می‌شود.

(۱) ۱ (۲) ۴ (۳) ۳ (۴) ۲

آزمون ۱۸ اسفند

۹۷- متن زیر را کدام کلمات به درستی کامل می‌کند؟

«حدود سال پیش، اولین رصدخانه در ایران و در شهر ساخته شد. در رصدخانه‌ها، ستاره‌شناسان با استفاده از ابزارهای مختلف، ستاره‌ها و سیاره‌ها را مطالعه می‌کنند. انسان با استفاده از شناخت بیش‌تری از فضا پیدا کرده است.»

- (۱) هزار - سمرقند - تلسکوپ
(۲) هزار - ری - تلسکوپ
(۳) دو هزار - ری - میکروسکوپ
(۴) دو هزار - اصفهان - میکروسکوپ

آزمون ۱۸ اسفند

۹۸- چند مورد از موارد زیر در مورد ماه نادرست هستند؟

- ماه از خود نور ندارد.
- ماه نور خورشید را بازتاب می‌کند.
- نور ماه، آفتاب نام دارد.
- کره‌ی ماه هموار است.

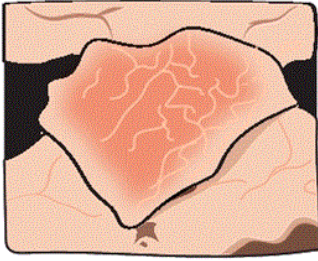
(۱) ۱ (۲) ۲ (۳) ۳ (۴) ۴

آزمون ۱۸ اسفند

علوم پیشرفته ، بدن ما (۲ -) ۱ سوال -

۹۹- سلول پوست روی یک از خط کش جا می گیرند و برای دیدن آنها باید از

..... استفاده کرد.



(۱) هزار - سانتی متر - میکروسکوپ

(۲) میلیون ها - میلی متر - میکروسکوپ

(۳) هزار - سانتی متر - تلسکوپ

(۴) میلیون ها - میلی متر - تلسکوپ

آزمون ۱۸ اسفند

۱۰۰- کدام گزینه به کاربردهای تقسیم سلولی اشاره نمی کند؟

(۱) پوست پای علی زخم شده بود و بعد از گذشت دو هفته بهبود یافت.

(۲) قد معصومه در عرض یک سال ۲۰ سانتی متر افزایش یافت.

(۳) یک نوزاد در اثر زیاد شدن و رشد کردن یک سلول اولیه ایجاد می شود.

(۴) بدن انسان پس از مرگ از بین می رود.

آزمون ۱۸ اسفند

«نگاه به گذشته - محمد حبیبی»

۹۱- گزینه‌ی «۳»- (سنگ‌ها - صفحه‌های ۵۱ تا ۵۳ و ۵۶ کتاب درسی)

سنگ آهک به سنگ مرمر تبدیل می‌شود نه برعکس.

۴

۳

۲

۱

آزمون ۱۸ اسفند

«عاطفه طاهر»

۹۲- گزینه‌ی «۳»- (آهن‌ربا در زندگی - صفحه‌های ۶۰ تا ۶۵ کتاب درسی)

آهن‌ربا آلومینیم را جذب نمی‌کند.

جرثقیل با استفاده از آهن‌ربای الکتریکی اشیای آهنی را جابه‌جا می‌کند.

۴

۳

۲

۱

آزمون ۱۸ اسفند

«نگین رادتی»

۹۳- گزینه‌ی «۳»- (آهن‌ربا در زندگی - صفحه‌های ۶۱ تا ۶۳ کتاب درسی)

هر آهن‌ربا دو قطب دارد و قطب‌های آهن‌ربا نسبت به قسمت‌های دیگر آن خاصیت آهن‌ربایی بیش‌تری دارد.

۴

۳

۲

۱

آزمون ۱۸ اسفند

«ملیکا لطیفی‌نسب»

۹۴- گزینه‌ی «۱»- (آهن‌ربا در زندگی - صفحه‌ی ۶۶ کتاب درسی)

نوار تیره‌رنگ کارت‌های بانکی خاصیت آهن‌ربایی دارد و اطلاعات کارت در آن ثبت شده است. قرار دادن

آهن‌ربا در نزدیکی آن، این اطلاعات را پاک می‌کند.

۴

۳

۲

۱

آزمون ۱۸ اسفند

۹۵- گزینهی «۱»- (آسمان در شب - صفحه‌های ۷۰ و ۷۱ کتاب درسی)

«نجمه عرب صالحی»

سیاره‌ها به ترتیب نزدیکی به خورشید عبارت‌اند از:

عطارد (تیر) - ناهید (زهره) - زمین (ارض) - بهرام (مریخ) - مشتری (برجیس) - کیوان (زحل) - اورانوس - نپتون

۱✓

۲

۳

۴

آزمون ۱۸ اسفند

۹۶- گزینهی «۳»- (آسمان در شب - صفحه‌های ۷۰ و ۷۱ کتاب درسی)

«نجمه عرب صالحی»

عبارت سوم نادرست است.

خورشید نزدیک‌ترین ستاره به کره‌ی زمین است.

۱

۲

۳✓

۴

آزمون ۱۸ اسفند

۹۷- گزینهی «۲»- (آسمان در شب - صفحه‌ی ۷۵ کتاب درسی)

«محمد حبیبی»

حدود هزار سال پیش، اولین رصدخانه در ایران و در شهر ری ساخته شد. در رصدخانه‌ها ستاره‌شناسان با

استفاده از ابزارهای مختلف، ستاره‌ها و سیاره‌ها را مطالعه می‌کنند. انسان با استفاده از تلسکوپ، شناخت

بیش‌تری از فضا پیدا کرده است.

۱

۲✓

۳

۴

آزمون ۱۸ اسفند

۹۸- گزینهی «۲»- (آسمان در شب - صفحه‌ی ۷۴ کتاب درسی)

«محمد حبیبی»

موارد سوم و چهارم نادرست هستند:

مورد سوم: نوری که ماه از خورشید بازتاب می‌کند، مهتاب نام دارد.

مورد چهارم: کره‌ی ماه ناهموار است و گودال‌های کوچک و بزرگ دارد.

۱

۲✓

۳

۴

آزمون ۱۸ اسفند

میلیون‌ها سلول پوست روی یک میلی‌متر از خط‌کش جا می‌گیرند و برای دیدن آن‌ها باید از میکروسکوپ استفاده کرد.

۱

۲

۳

۴

آزمون ۱۸ اسفند

۱۰۰- گزینه‌ی «۴»- (بدن ما (۱) - صفحه‌ی ۸۰ کتاب درسی)

«عاطفه طاهر»

بررسی گزینه‌ها:

گزینه‌ی «۱»: بهبود زخم از کاربردهای تقسیم سلولی است.

گزینه‌ی «۲»: رشد کردن از کاربردهای تقسیم سلولی است.

گزینه‌ی «۳»: اشاره به تولید مثل دارد که از کاربردهای تقسیم سلولی است.

گزینه‌ی «۴»: اشاره به پس از مرگ دارد و ما می‌دانیم رشد بدن انسان در طول زندگی رخ می‌دهد و بعد از

مرگ رشد بدن متوقف می‌شود.

۱

۲

۳

۴

آزمون ۱۸ اسفند