

علوم پنجم دبستان - طراحی ، برگه از تاریخ زمین - ۴ سوال -

۲۱- شکل فسیل زیر، در یک منطقه پیدا شده است. کدام گزینه درست است؟



۱) در این فسیل آثار قسمت‌های نرم بدن جاندار وجود دارد و پیدا شدن آن بیانگر این است که در گذشته، در آن منطقه دریا وجود داشته است.

۲) در این فسیل آثار قسمت‌های سخت بدن جاندار وجود دارد و پیدا شدن آن بیانگر این است که در گذشته، آن منطقه محیطی گرم و بیابانی بوده است.

۳) در این فسیل آثار قسمت‌های نرم بدن جاندار وجود دارد و پیدا شدن آن بیانگر این است که در گذشته، آن منطقه محیطی گرم و بیابانی بوده است.

۴) در این فسیل آثار قسمت‌های سخت بدن جاندار وجود دارد و پیدا شدن آن بیانگر این است که در گذشته، در آن منطقه دریا وجود داشته است.

آزمون ۳۰ آذر

۲۲- کدام گزینه درست است؟

۱) تعداد حشره‌ها بیشتر از بقیه‌ی جانداران است؛ بنابراین تعداد فسیل‌های حشره‌ها خیلی بیشتر است.

۲) تعداد حشره‌ها بیشتر از بقیه‌ی جانداران است. با وجود این، تعداد فسیل‌های حشره‌ها خیلی کمتر است.

۳) تعداد حشره‌ها کمتر از بقیه‌ی جانداران است؛ بنابراین تعداد فسیل‌های حشره‌ها خیلی کمتر است.

۴) تعداد حشره‌ها کمتر از بقیه‌ی جانداران است؛ بنابراین تعداد فسیل‌های حشره‌ها خیلی بیشتر است.

آزمون ۳۰ آذر

۲۳- کدام ردپا مربوط به پرنده‌ای است که در کنار آب زندگی می‌کند؟



(۲)



(۱)



(۴)



(۳)

آزمون ۳۰ آذر

۲۴- یافتن فسیلی از سرخس در یک منطقه و فسیلی از ماهی در منطقه‌ی دیگر، به ترتیب نشان‌دهنده‌ی کدام آب و

هوا یا محیط در گذشته‌ی آن مناطق می‌باشند؟

(۱) آب و هوای گرم و مرطوب - بیابان

(۲) آب و هوای سرد و مرطوب - بیابان

(۳) آب و هوای گرم و مرطوب - دریا

(۴) آب و هوای سرد و خشک - دریا

آزمون ۳۰ آذر

علوم پنجم دبستان - طراحی، حرکت بدن - ۴ سوال -

۲۵- کدام گزینه درست است؟

(۱) در قلب برخلاف معده، ماهیچه وجود دارد.

(۲) به محلی که ماهیچه به استخوان وصل شده است، مفصل می‌گویند.

(۳) استخوان یک بافت مرده است و از مواد محکمی ساخته شده است.

(۴) مجموع استخوان‌ها، اسکلت درونی بدن ما را تشکیل می‌دهند.

آزمون ۳۰ آذر

۲۶- کدام گزینه در مورد عملکرد ماهیچه‌ها درست است؟

(۱) وقتی ماهیچه بلند می‌شود استخوانی را که به آن متصل است می‌کشد.

(۲) همه‌ی اعضای بدن ماهیچه دارند.

(۳) ماهیچه‌ی قلب خون را در رگ‌ها به جریان در می‌آورد.

(۴) ماهیچه‌ها به استخوان‌ها متصل نیستند.

آزمون ۳۰ آذر

۲۷- چه تعداد از کارهای زیر به وسیله‌ی ماهیچه‌ها امکان‌پذیر می‌باشد؟

«پلک زدن - خندیدن - حرکت چشم‌ها - تنفس - صحبت کردن»

(۱) ۵

(۲) ۳

(۴) ۴

(۳) ۲

آزمون ۳۰ آذر

۲۸- در مورد اسکلت بدن کدام گزینه نا درست است؟

(۱) به مجموع اسکلت‌های بدن، استخوان گفته می‌شود.

(۲) جایی که دو استخوان به هم وصل شده‌اند، حرکت استخوان‌ها را امکان‌پذیر می‌کند.

(۳) غضروف در محل اتصال دو استخوان وجود دارد.

(۴) از روی هم قرار گرفتن ستون مهره‌ها لوله‌ای به وجود می‌آید که نخاع درون آن قرار دارد.

آزمون ۳۰ آذر

علوم پنجم دبستان - طراحی ، چه خبر؟ ۲- ۱ سوال -

۲۹- چند مورد از گزاره‌های زیر درست است؟

الف) بخش رنگی چشم مردمک نام دارد.

ب) روی عنبیه را پرده‌ی شفافیه به نام قرنیه می‌پوشاند.

ج) شبکیه در جلوی کره‌ی چشم قرار دارد.

د) در شبکیه سلول‌های ویژه‌ای قرار دارند که نور را دریافت می‌کنند.

(۲) ۲ مورد

(۱) ۱ مورد

(۴) ۴ مورد

(۳) ۳ مورد

۳۰- در مورد بخش‌های چشم گزینه‌ی صحیح را انتخاب کنید.

(۱) عدسی در وسط عنیبه قرار گرفته است.

(۲) روی قرنیه را پرده‌ی شفافیه به نام شبکیه می‌پوشاند.

(۳) اگر چشم در محیط تاریکی قرار گیرد مردمک آن بزرگ‌تر خواهد شد.

(۴) عدسی میزان نور ورودی به چشم را تنظیم می‌کند.

علوم پنجم دبستان - آشنا، برگ‌ی از تاریخ زمین - ۵ سوال -

۳۱- کدام گزینه در مورد آثار باقی‌مانده از بدن جانوران در سنگ‌های رسوبی صحیح نیست؟

(۱) قرار گرفتن جسد جاندار دور از عوامل تجزیه‌کننده، از شرایط لازم برای تشکیل فسیل‌هاست.

(۲) از بین زمین‌شناسان برخی از آن‌ها به دنبال فسیل‌ها در لایه‌های سنگ‌های رسوبی هستند.

(۳) اثر تمام قسمت‌های بدن جانور تا سال‌ها در سنگ‌های رسوبی باقی می‌ماند.

(۴) در بین لایه‌های رسوبی، احتمال تشکیل فسیل از درختان نسبت به احتمال تشکیل فسیل از حشرات بیش‌تر است.

۳۲- از کدام گروه از جانداران زیر فسیل کم‌تری تشکیل می‌شود؟

(۱) مارها

(۲) پرندگان

(۳) ماهی‌ها

(۴) کرم‌های خاکی

۳۳- در کدام محل فسیل بیش‌تر و بهتری تشکیل می‌شود؟

(۱) بیابان

(۲) جنگل

(۳) دریا

(۴) کوهستان

۳۴- در لایه‌های رسوبی بررسی شده از یک منطقه، فسیلی از یک ردّپا به دست آمده که در شکل زیر نشان داده



شده است. کدام گزینه در رابطه با این ردّپا درست است؟

(۱) جاندار مربوط به این ردّپا، در گذشته در کنار آب زندگی می‌کرده است.

(۲) این ردّپا مربوط به جاندار چهارپا می‌باشد که در دریا زندگی می‌کرده است.

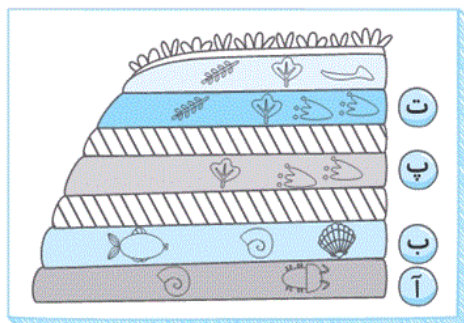
(۳) منطقه‌ای که این جاندار در آن زندگی می‌کرده است، در گذشته خشک بوده و در اطراف آن هیچ آبی وجود نداشته است.

(۴) براساس این ردّپا نمی‌توان اطلاعاتی در مورد گذشته‌ی جاندار مربوط به آن به دست آورد.

آزمون ۳۰ آذر

۳۶- شکل زیر، لایه‌های رسوبی در یک منطقه را نشان می‌دهد.

در هر کدام از لایه‌های زیر فسیل موجوداتی یافت شده است. با توجه به این لایه‌ها، سن فسیل‌ها اندازه‌گیری شده و در جدول زیر آمده است در این جدول موارد «م» و «ن» به ترتیب از راست به چپ کدام گزینه می‌توانند باشند؟



نام لایه	آ	ب	پ	ت
قدمت فسیل موجود در لایه‌ها (بر حسب میلیون سال)	۶۰	۴	۷	۵

(۲) ۵ - ۵۰

(۱) ۵۵ - ۱۰

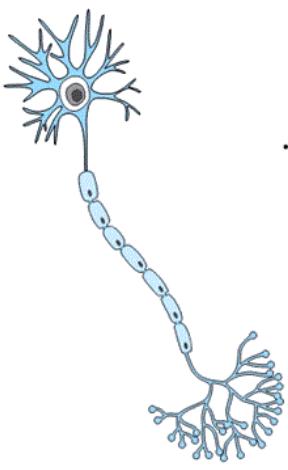
(۴) ۶۵ - ۴

(۳) ۴۳ - ۹۰

آزمون ۳۰ آذر

علوم پنجم دبستان - آشنا، حرکت بدن - ۳ سوال -

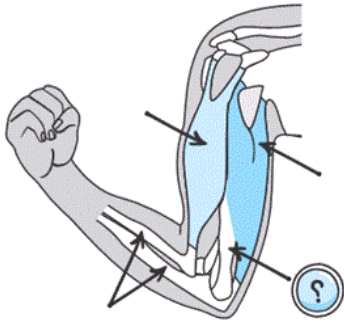
۳۷- با توجه به تصویر مقابل می‌توان گفت .....



- ۱) این تصویر سلول‌های ماهیچه‌ای را نشان می‌دهد که در سراسر بدن و اندام‌ها پراکنده شده‌اند.
- ۲) این سلول‌ها هسته ندارند و دارای رشته‌های دراز هستند.
- ۳) برخی از این رشته‌ها، پیام‌ها را به مرکز عصبی می‌برند و برخی پاسخ‌ها را به اندام‌ها می‌برند.
- ۴) این رشته‌ها با برخی از نقاط بدن ارتباط ندارند.

آزمون ۳۰ آذر

۳۸- در شکل مقابل، علامت «؟» بیان‌گر کدام بخش بازو است؟



- ۱) استخوان ساعد
- ۲) استخوان بازو
- ۳) ماهیچه‌ی روی بازو
- ۴) ماهیچه‌ی پشت بازو

آزمون ۳۰ آذر

۳۵- اگر عضلات پشت ساق پا کوتاه شود، کدام اتفاق زیر رخ می‌دهد؟

- ۱) مچ پا به سمت پشت ساق خم می‌شود.
- ۲) مچ پا به سمت روی پا خم می‌شود.
- ۳) ساق پا به حالت راست قرار می‌گیرد.
- ۴) ساق پا به سمت پشت پا (داخل پا) خم می‌شود.

آزمون ۳۰ آذر

علوم پنجم دبستان - آشنا، چه خبر؟ ۲- ۱ سوال -

۳۹- هنگام ورود به سالن سینما مدت زمان بسیار کوتاهی صرف می‌شود تا چشم شما بتواند به آن محیط عادت

کرده و اجسام اطراف خود را به خوبی ببیند. به نظر شما اولین عکس‌العمل چشم در این محیط تاریک توسط چه

بخشی از چشم صورت می‌گیرد؟

۲) عدسی چشم

۱) پرده‌ی شبکیه

۴) قرنیه چشم

۳) مردمک چشم

۴۰- اگر در مقابل یک آینه بایستید و به چشم‌های باز شده‌ی خود نگاه کنید، هر سه قسمت ذکر شده در کدام

گزینه را می‌توانید ببینید؟

(۲) قرنیه، عنبیه، شبکیه

(۱) شبکیه، عنبیه، عدسی

(۴) قرنیه، عنبیه، مردمک

(۳) عدسی، مردمک، شبکیه